

Depuis 2016, sur le territoire de la métropole de Montpellier, la Plateforme Clause Sociale permet de faciliter l'accès à l'emploi grâce à la commande publique et privée. Les entreprises répondant à ces marchés se doivent donc de respecter les clauses sociales. Elles s'engagent notamment à réserver des heures de travail pour les personnes éloignées de l'emploi.

Une équipe dédiée facilite la mise en application de ce dispositif dans les marchés des principaux maîtres d'ouvrage intervenant sur le territoire.

Lors de la mise en place de leur Spaser (Schéma de promotion des achats socialement et écologiquement responsables), la Ville et la Métropole de Montpellier se sont fortement engagées, tous leurs marchés passent ainsi par la Plateforme Clause Sociale, véritable levier d'insertion.

LA PLATEFORME EN CHIFFRES

39 MAÎTRES D'OUVRAGE ont signé une Convention de Coopération afin de s'engager dans l'Achat Responsable



MONTPELLIER MÉDITERRANÉE MÉTROPOLE
50 place Zeus – CS 39556
34961 Montpellier Cedex 2
04 67 13 60 00

50 ACTEURS DE L'EMPLOI ET DE L'INSERTION ont signé une Convention de Partenariat afin de travailler en étroite collaboration sur le sujet de la Clause Sociale

PÔLE ATTRACTIVITÉ, DÉVELOPPEMENT ÉCONOMIQUE ET EMPLOI
Service Emploi et Transformation Responsable (ETRe)
Plateforme Clause Sociale
04 67 13 48 47

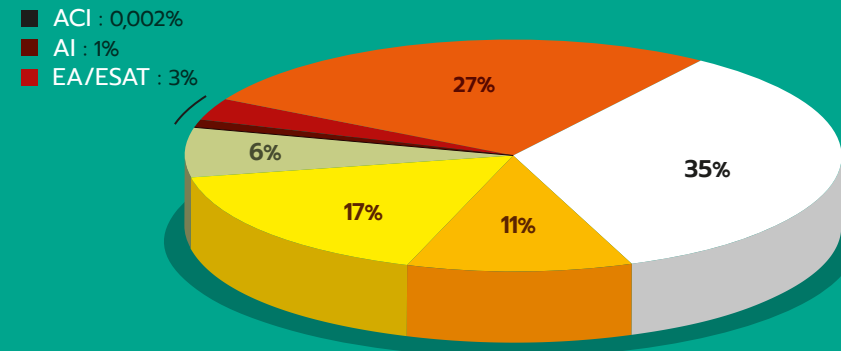
Ce bilan présente les résultats de l'ensemble des marchés accompagnés et fait un focus sur ceux de la Ville et la Métropole de Montpellier

entreprendre-montpellier.com

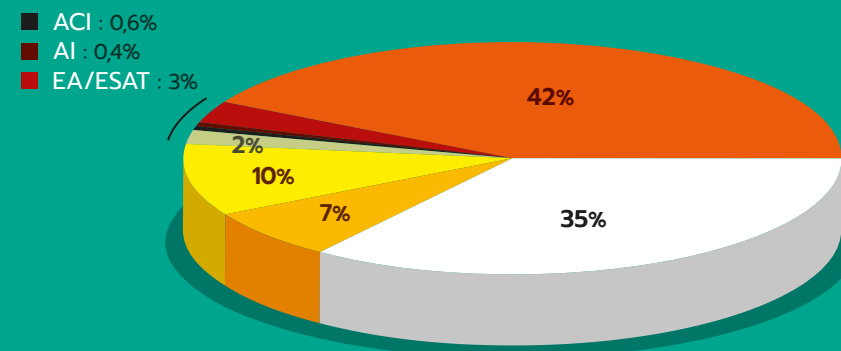


RÉPARTITION DES HEURES PAR MODALITÉ D'EMBAUCHE

TOUS MAÎTRES D'OUVRAGE

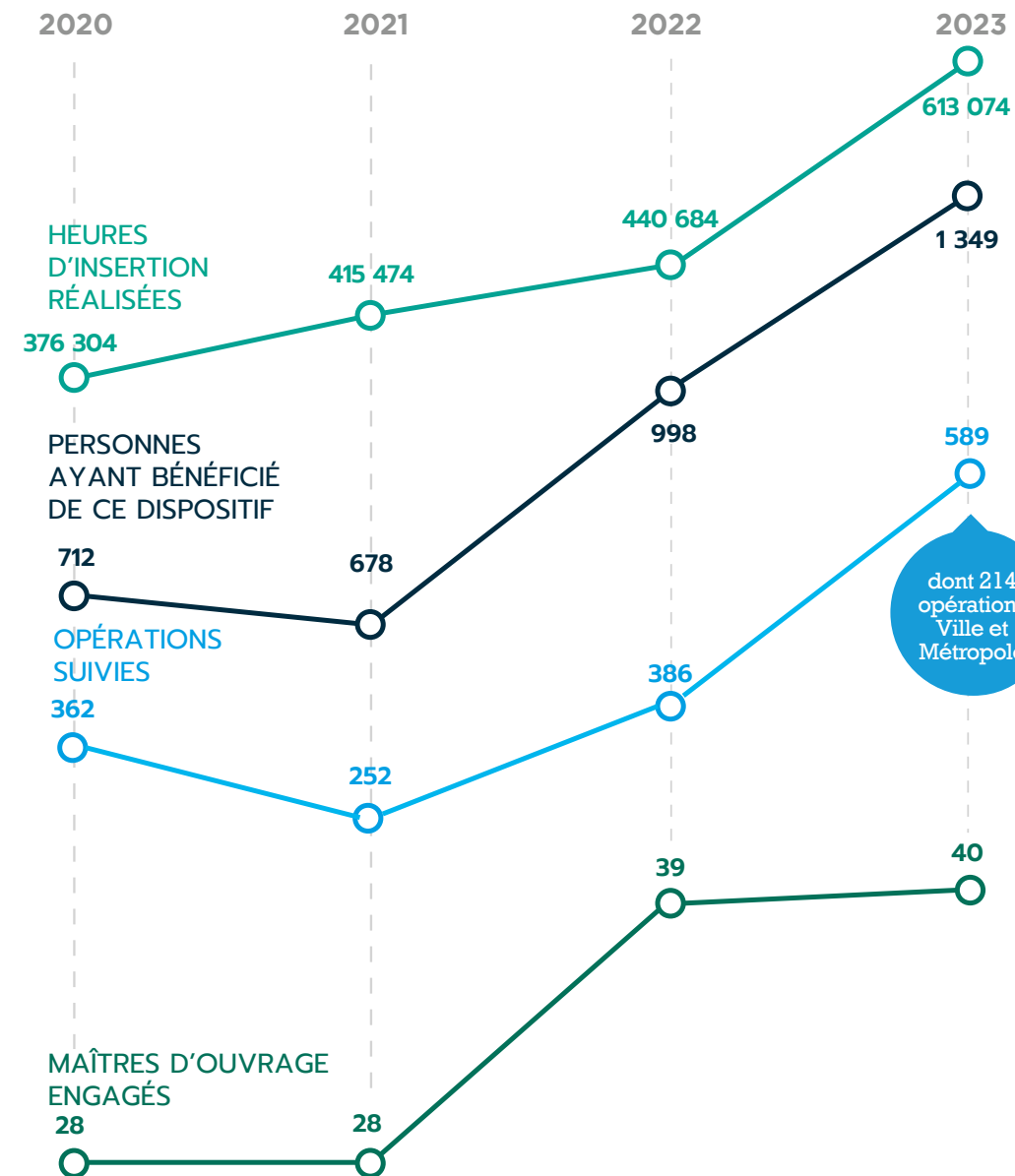


FOCUS VILLE / MÉTROPOLE



- EI : Entreprise d'Insertion
- ED : Embauche directe (CDD/CDI)
- ETT : Entreprise de Travail Temporaire
- ETTI : Entreprise de Travail Temporaire d'Insertion
- GEIQ : Groupement d'Employeurs pour l'Insertion et la Qualification
- ACI : Atelier Chantier Insertion
- AI : Association Intermédiaire
- EA/ESAT : Entreprise Adaptée / Etablissement et Service d'Aide par le Travail

CHIFFRES CLÉS DE LA PLATEFORME CLAUSE SOCIALE

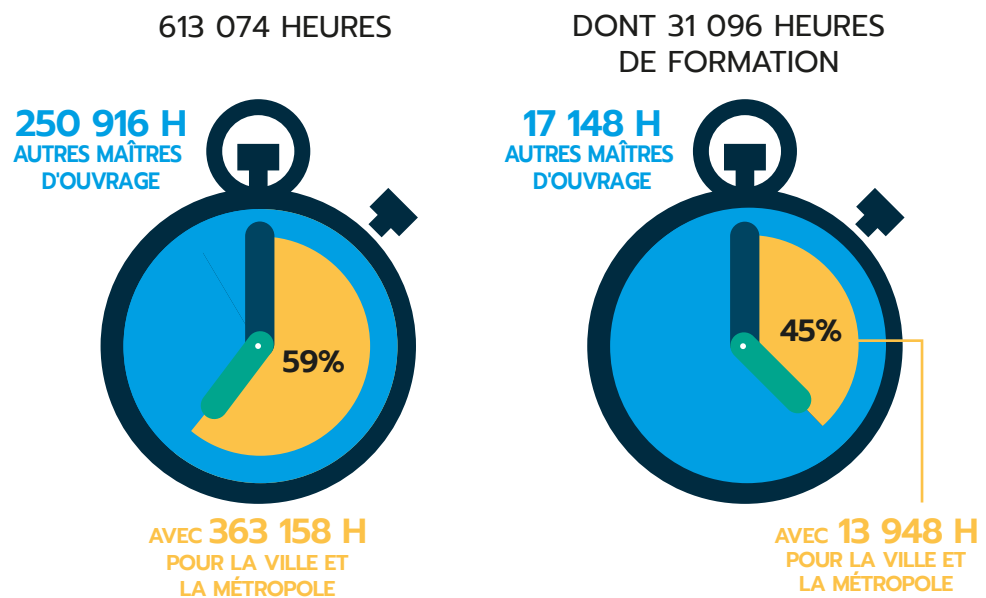


BILAN 2023

PLATEFORME CLAUSE SOCIALE



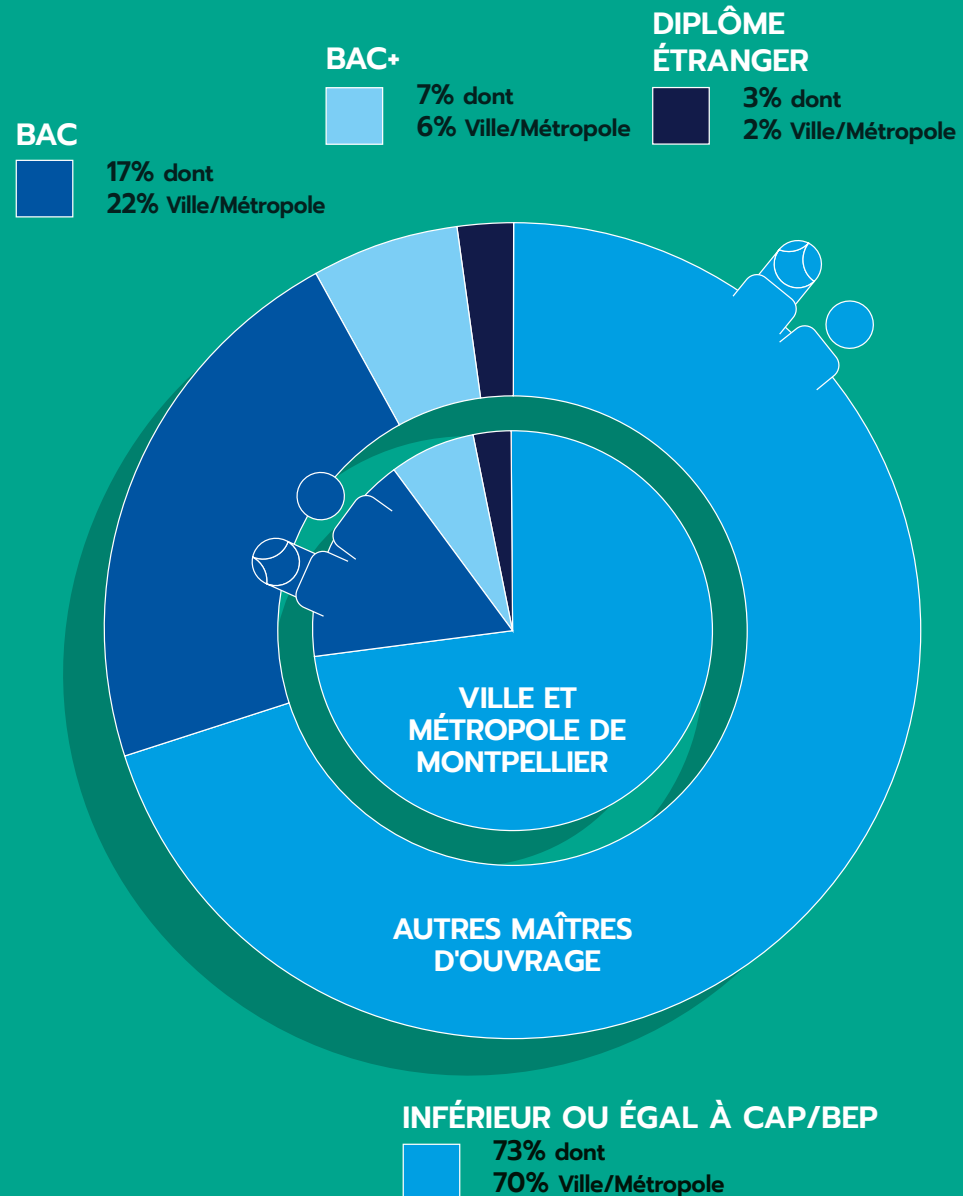
RÉPARTITION DES HEURES RÉALISÉES PAR MAÎTRE D'OUVRAGE



NOMBRE DE PARTICIPANTS



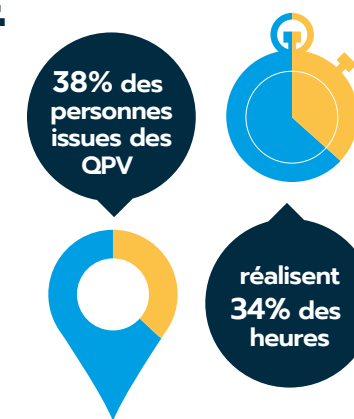
NIVEAU DE FORMATION DES PARTICIPANTS



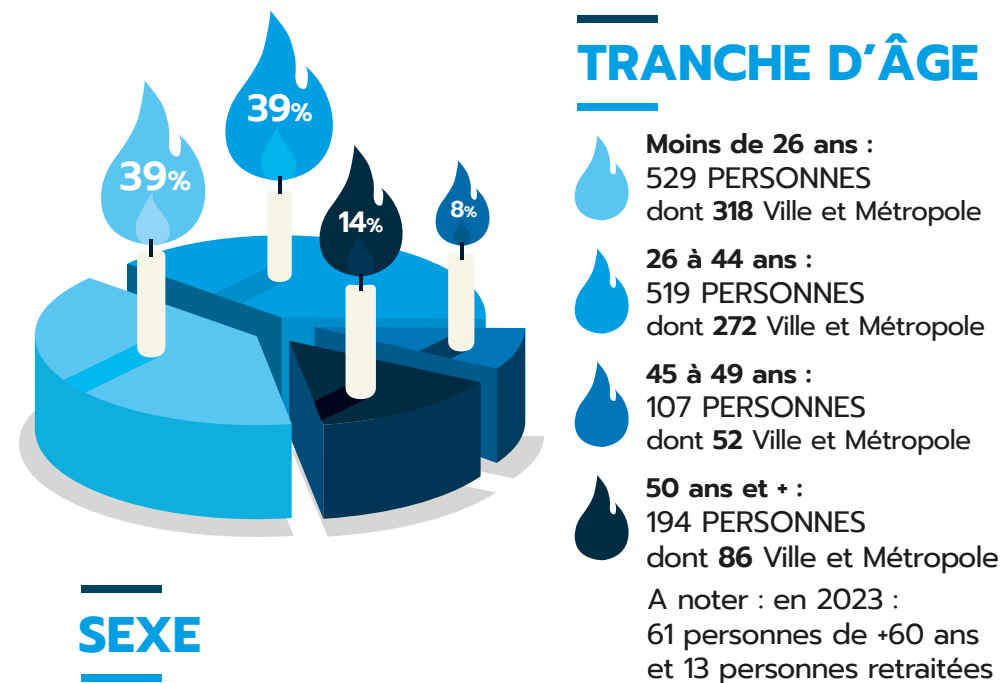
ORIGINE GÉOGRAPHIQUE DES PARTICIPANTS

509 PERSONNES issues des Quartiers Politique de la Ville (QPV) réalisent **210 838 HEURES** dont

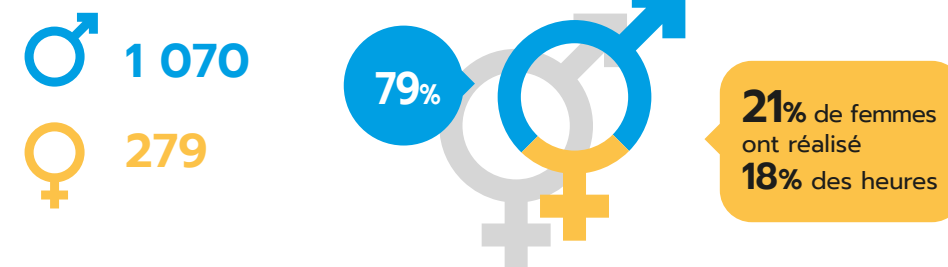
411 PERSONNES des QPV Montpellier qui ont réalisé **177 907 HEURES** totales



TRANCHE D'ÂGE



SEXE



ENTREPRISES CONCERNÉES

582 ENTREPRISES SUIVIES EN 2023

42% SONT DES ENTREPRISES DE LA MÉTROPOLE DE MONTPELLIER

27 % SONT DES ENTREPRISES DE MOINS DE 9 SALARIÉS

ET AUSSI...



*Structure d'Insertion par l'Activité Économique