



COMMUNIQUÉ DE PRESSE

Montpellier, le 16 juillet 2024

MEDVALLÉE : LA VILLE ET LA MÉTROPOLE DE MONTPELLIER LANCENT AVEC INNOV BIOTECH ET PREDIA, LE PROJET EN RECHERCHE ET DÉVELOPPEMENT "DINAMICS" DESTINÉ À DÉPISTER L'INSULINORÉSISTANCE CHEZ LES AGENTS PUBLICS VOLONTAIRES

La Ville de Montpellier et Montpellier Méditerranée Métropole engagent - dans le cadre de leur politique RH, une démarche volontariste d'amélioration de la qualité de vie au travail et de contribution à une meilleure santé des agents - **le projet "DINAMICS" en partenariat avec les sociétés Innov Biotech et PREDIA, avec l'appui du CHU de Montpellier.**

Dans le cadre de la dynamique MEDVALLÉE - projet de territoire situé au croisement des trois filières d'excellence : Alimentation - Santé - Environnement - **initiée en 2021 par Montpellier Méditerranée Métropole avec, comme co-fondateurs, la Région Occitanie / Pyrénées - Méditerranée et l'État, tous les acteurs économiques, de l'enseignement supérieur et de la recherche de notre bassin de vie se fédèrent au sein d'une communauté puissante et visible pour contribuer au développement de l'innovation dans le secteur de la Santé Globale.**

C'est dans cette perspective de collaboration inédite et d'innovation que la Ville de Montpellier et Montpellier Méditerranée Métropole lancent **le projet "DINAMICS" dont l'ambition est de dépister l'insulinorésistance chez les agents publics volontaires pour prévenir et lutter contre les maladies cardiométaboliques.**

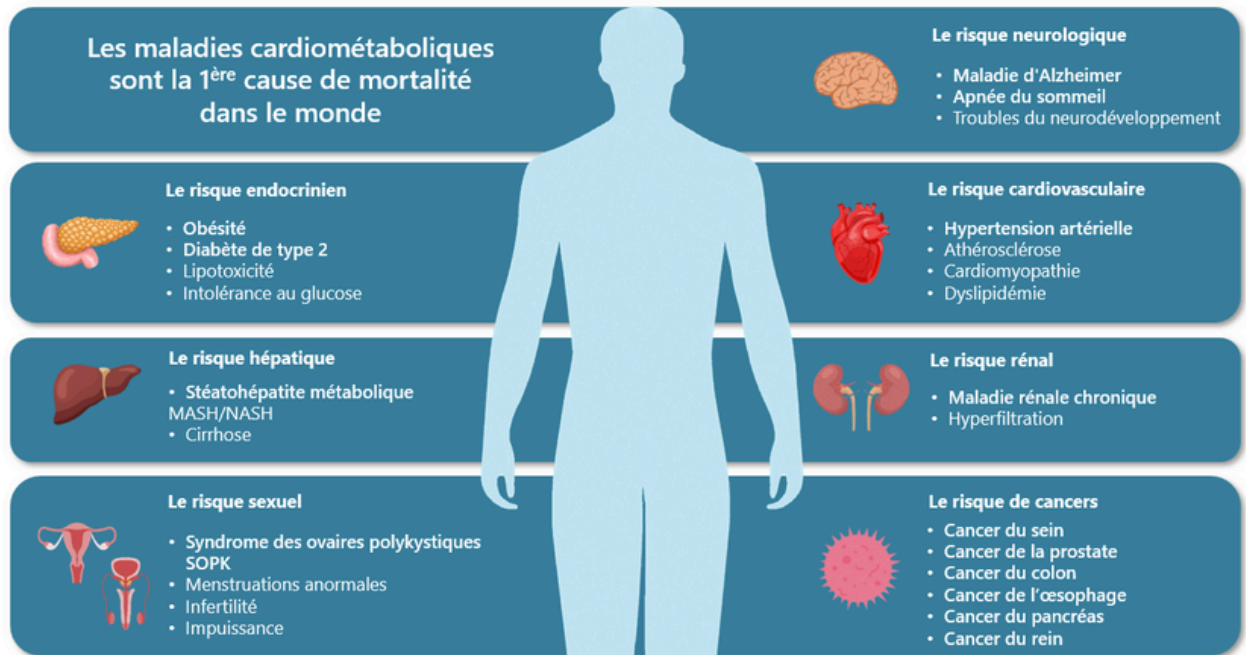
"DINAMICS", C'EST UN PROJET DESTINÉ À DÉPISTER DE MANIÈRE PRÉCOCE L'INSULINORÉSISTANCE CHEZ L'HOMME ET LA FEMME ET AINSI LUTTER CONTRE LES MALADIES CARDIOMÉTABOLIQUES

La résistance à l'insuline est un facteur de risque commun et précoce aux maladies cardiométaboliques, détectable 10 à 15 ans avant l'apparition des premiers symptômes, et cette résistance à l'insuline est réversible.

Les maladies cardiométaboliques telles que le diabète de type 2, les maladies cardiovasculaires, certains cancers, l'insuffisance rénale chronique, le syndrome des ovaires polykystiques, l'obésité, ... sont en constante augmentation ces dernières années. Elles représentent la 2e cause de décès en France et la 1ère chez les femmes (source : IHU ICAN, 2023).

Les maladies cardiométaboliques sont induites par la sédentarité, l'obésité, l'alcool, le tabac, l'hérédité ou encore l'infection au VIH et ses traitements, qui entraînent la résistance à l'insuline.

Maladies cardiométaboliques liées à la résistance à l'insuline



Jusqu'à

46%

de la population mondiale est touchée par la résistance à l'insuline

Néanmoins, face à ce chiffre :

62% des Français n'ont jamais entendu parler des maladies cardiométaboliques

40% n'ont pas peur d'être atteints d'une maladie cardiométabolique alors que ces dernières concernent l'ensemble de la population

57% pensent que les politiques publiques sont inefficaces

La résistance à l'insuline est réversible et l'approche la plus efficace - selon la littérature scientifique - pour lutter contre ce facteur de risque est de mettre en œuvre des thérapies non médicamenteuses qui peuvent être complétées par des thérapies médicamenteuses.

Les interventions non médicamenteuses ciblent l'amélioration de l'hygiène de vie, par la pratique d'une activité physique régulière et une alimentation équilibrée.

Dépister la résistance à l'insuline est donc un outil-clé pour permettre aux individus de connaître l'état de leur santé cardiométabolique et d'agir sur les potentiels risques identifiés.



“DINAMICS”, COMMENT ÇA MARCHE ? COMMENT Y PARTICIPER ?

Le projet “DINAMICS” est un projet pilote qui s’adresse aux 7 000 agents de la Ville et de la Métropole de Montpellier. Ce projet est lancé par la Direction Déléguée du Développement et de l’Innovation des Ressources humaines dans le cadre de la dynamique MEDVALLEE. Il est le fruit d’une collaboration avec les sociétés PREDIA et Innov Biotech, deux entreprises innovantes du territoire et s’appuie sur le Programme PREDIA.

Le projet DINAMICS sera déployé en trois temps :

TEMPS 1 : Une campagne de sensibilisation

Une campagne de sensibilisation auprès des agents des deux collectivités sera mise en place via le service communication interne pour, d’une part, leur exposer les risques liés aux maladies **cardiométaboliques** et, d’autre part, promouvoir un **dépistage précoce des facteurs de risques**. Cette campagne de sensibilisation lancée dès le mois de septembre, s’étalera jusqu’à la fin du mois d’octobre 2024.

TEMPS 2 : Une phase de dépistage

Dès le milieu du mois d’octobre, **sur la base du volontariat, 2 000 agents qui le souhaitent pourront bénéficier d’un dépistage de la résistance à l’insuline grâce au Test IDIR® qui permet de quantifier les BCAA urinaires** (acides aminés à chaîne ramifiée).

Le test s’opère sur un simple prélèvement urinaire et sera analysé au CHU de Montpellier qui transmettra à chaque patient, les résultats.

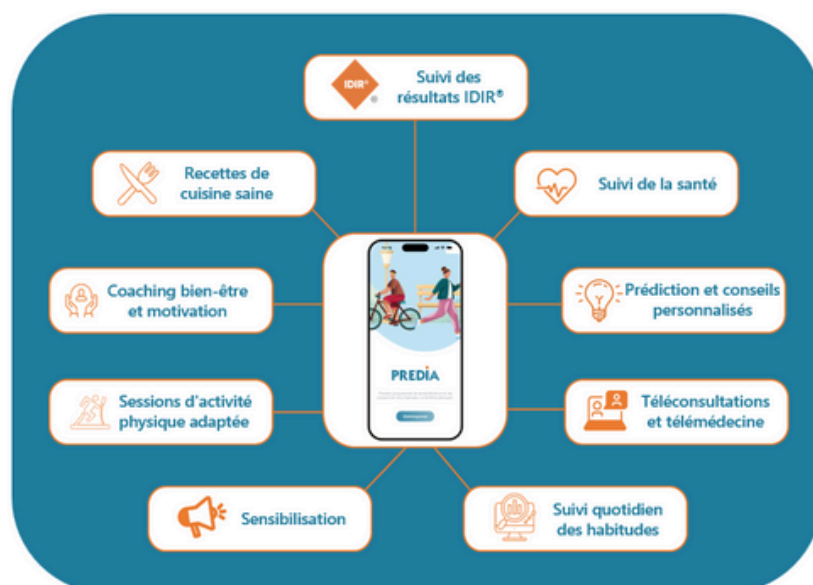
Selon les résultats obtenus, les agents pourront être dirigés vers un médecin pour des analyses et examens complémentaires.

À noter que la participation à ce projet est faite sur la base du volontariat. Toutes les données du programme sont cryptées et anonymisées afin de garantir la confidentialité des données de santé des participants.

TEMPS 3 : Un accompagnement via l’Application PREDIA

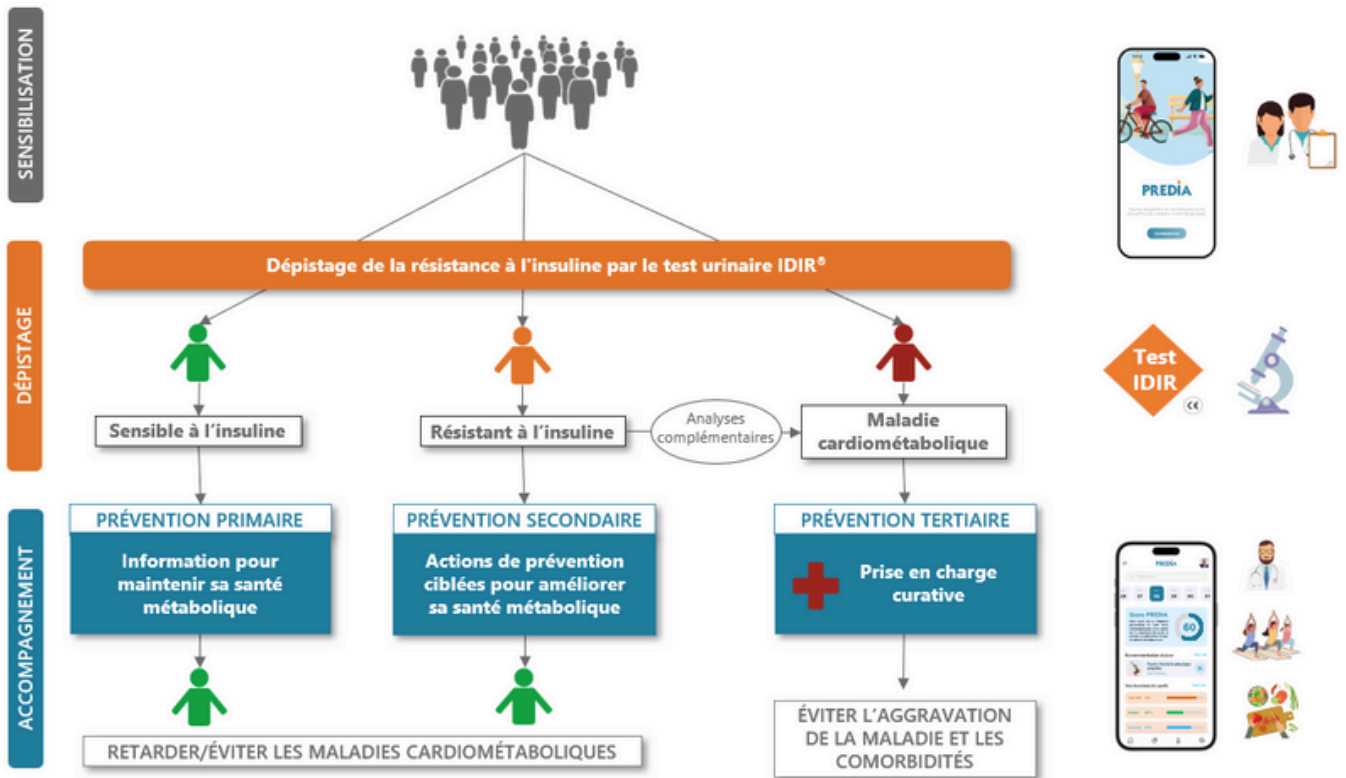
Les agents impliqués dans ce projet pilote auront accès gratuitement à l’Application PREDIA afin de suivre leur santé et d’être accompagné pour adopter des habitudes de vie favorables à leur santé cardiométabolique.

L’application PREDIA : un outil tout-en-un pour un suivi personnalisé au quotidien



Un outil facilement **interopérable** et **respectueux des réglementations** de gestion des données de santé

Un programme de prévention primaire, secondaire et tertiaire



“DINAMICS”, UN PROJET QUI S’INSCRIT DANS LES PRIORITÉS DU TERRITOIRE

Le projet “DINAMICS” s’inscrit dans les priorités du territoire, à savoir :



Lutter contre la sédentarité

Ce projet vise à soutenir des habitudes plus saines, notamment l'activité physique, en cohérence avec le 4e axe du Contrat Local de Santé - Promotion de la santé et prévention - et le Plan de mobilité.

Améliorer la santé des agents

En renforçant la santé publique et en réduisant les coûts associés aux traitements médicamenteux de long terme, ce projet participe à une meilleure santé pour les agents de la Ville et de la Métropole de Montpellier et contribue à leur épanouissement professionnel et personnel.



Être pionnier dans l'application de la recherche santé & faire bénéficier les agents des innovations MEDVALLÉE

Projet pilote, Montpellier sera le premier territoire à mettre en œuvre ce projet en utilisant plusieurs innovations développées localement, tels que le Test IDIR® et l'Application PREDIA, un bel exemple de la dynamique MEDVALLÉE.

Le programme PREDIA vise à réduire les coûts de santé et à préserver les services de santé

La mise en avant des thérapies non médicamenteuses et les actions de prévention des maladies cardiométaboliques sont reconnues coût-efficaces pour l'OMS et la Haute Autorité de la Santé. Cela permet également d'optimiser l'utilisation des services de santé.



COÛT DU PROGRAMME

Le coût du projet mené sur une année s'élève à 102 799 € TTC répartis comme suit :

- 39 999€ TTC financés par Montpellier Méditerranée Métropole
- 19 600€ TTC financés par Innov Biotech
- 36 200€ TTC financés par PREDIA
- 7 000€ (financement en cours d'obtention) financé par une étude Sciences Humaines et Sociales.

À PROPOS DE INNOV BIOTECH

Innov Biotech est une entreprise qui déploie des solutions de biotechnologies innovantes et accessibles au service des populations. Particulièrement engagée dans la prévention et la lutte contre les maladies non transmissibles, elle met à disposition du projet le Test IDIR® qui permet de dépister précocement, de quantifier et de suivre la résistance à l'insuline. Innov Biotech travaille en partenariat avec des centres de recherche, des collectivités, des entreprises et des établissements de santé en France, en Afrique et dans le monde.

Le Test IDIR® est une innovation montpelliéraine et une première mondiale développée à Montpellier par l'équipe de recherche publique/privée Sys2Diag (CNRS/Alcen) dirigée par Franck Molina, un des ambassadeurs de MEDVALLÉE et validée cliniquement par l'équipe du Professeur Renard au CHU de Montpellier. Breveté et marqué CE, ce test est enregistré à l'Agence Nationale de Sécurité du Médicament (ANSM).

+ d'infos sur :

<https://innovbiotech.co>



À PROPOS DE PREDIA

PREDIA est une entreprise montpelliéraine engagée dans la prévention en santé. PREDIA est à l'initiative d'un programme de prévention globale des maladies cardiométaboliques, 1ère cause de mortalité dans le monde (maladies cardiovasculaires, diabète de type 2, certains cancers...). Il s'appuie sur des données scientifiques robustes pour le dépistage précoce de biomarqueurs innovants, afin d'identifier les personnes à risque. Il propose un parcours de prévention personnalisé, grâce à une plateforme numérique et une équipe médicale pluridisciplinaire, attentive à rendre les individus acteurs de leur santé. Le programme PREDIA offre aux professionnels de santé et aux structures de santé, une solution complète et flexible pour enrichir la prévention et le suivi de leurs patients. PREDIA développe pour les entreprises et les collectivités des solutions sur-mesure dans le cadre de leurs actions RSE et QVCT.

+ d'infos sur :

<https://predia.org/>

CONTACT PRESSE

Pauline CELLIER

Chargée des relations presse

Montpellier Méditerranée Métropole - Ville de Montpellier

Tél. 04 67 13 49 46 / 06 28 10 47 93

pauline.cellier@montpellier.fr

montpellier3m.fr - montpellier.fr