



MARCHÉ GARE

— MONTPELLIER —

CULTIVER, PARTAGER, NOURRIR

Acteur de la transformation alimentaire

Matinée de la Transformation alimentaire 26 mai 2026

Objectifs MIN Marché Gare



- Participer à la structuration des filières agricoles, et valoriser les productions locales.
- Faciliter l'implantation sur le territoire, d'entreprises locales participant à la souveraineté alimentaire et agricole, à la création et au maintien d'emplois.
- Créer des synergies fortes entre producteurs, transformateurs, équipementiers, porteurs de projets, structures d'incubation et d'accompagnement ...
- Fournir aux consommateurs du secteur privé et de la restauration collective, des produits locaux de qualité.




MARCHÉ GARE
— MONTPELLIER —
CULTIVER, PARTAGER, NOURRIR



- Plus de 200 entreprises présentes sur 10 hectares.
- Regroupement en un même lieu de producteurs agricoles, grossistes alimentaires, transformateurs, prestataires de service.



Le pôle Transformation Alimentaire

Transformateurs
Alimentaires
(à l'année)

10

Transformateurs
(ponctuels)

21

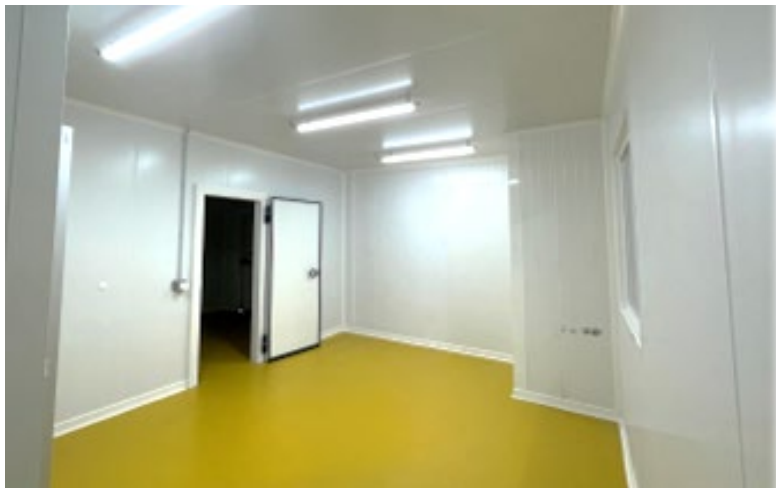
Surfaces dédiées
aux
transformateurs

3500
m²

- . Légumerie
- . Produits végétaux transformés
- . Plats préparés / plats traiteurs
- . Découpe de viande
- . Charcuterie
- . Mozzarella / buratta
- . Sauces alimentaires
- . Pâte à pizza
- . Pâtisseries / Biscuiterie / Glaces
- . Tofu / Produits fermentés



Ateliers Privatifs (20 à 200 m²)



- Aménagement réseaux eau + électricité + froid .
- Sols en résine alimentaire avec siphons.
- Panneaux et portes isothermes alimentaire.
- Quais de chargement.
- Accès libre 24h/24h et 7j/7.
- Services associés (logistique de stockage, gestion des déchets, service technique ...).
- Synergies (fournisseurs, clients, transformateurs)

Ateliers Partagés

- Labo de fabrication 95 m²
- Atelier surgélation 30 m²



- **Utilisateurs** : transformateurs artisanaux, traiteurs, producteurs, porteurs de projets, RetD , formateurs .
- **Permet de** : fabriquer des produits commercialisables, tester des produits ou un marché.
- **Permet de** : gérer un budget de démarrage sans investissement (matériel, local ...).

Espaces Mutualisés



Stockage sec
(190 m²)



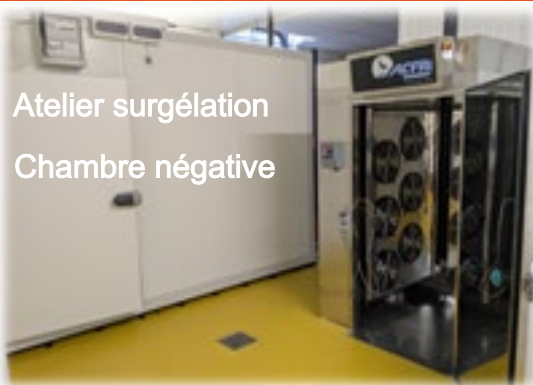
Stockage froid
(40 m²)

- **Stockage** : Espaces de stockage en T ° ambiante et froid positif . Accès 24h/24h.
- **Tarification** : Tarifs à la palette. Coûts de stockage réduits. Flexibilité .

Espaces de vie : Salle de pause, vestiaires, terrasse extérieure .



Prestation de service



Atelier surgélation
Chambre négative



- **Surgélation mutualisée** : Prestation de surgélation pour les producteurs, transformateurs
- **Animation du réseau des transformateurs** : Petits déjeuners . Afterworks .