

4000m²
DE CRÉATIVITÉ
À MONTPELLIER

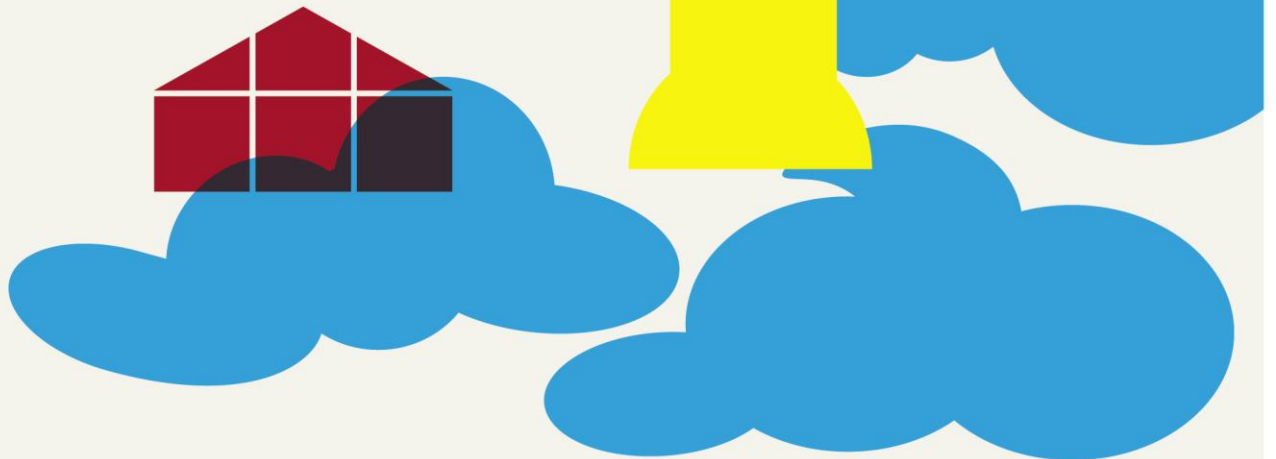
DOSSIER DE PRESSE

vendredi 18 janvier

HALLE TROPISME
121, rue Fontcouverte
Montpellier

INAUGURATION DE LA HALLE TROPISME

18 > 20 JANVIER 2019



> www.tropisme.coop



PROJET COFINANCÉ PAR LE FONDS EUROPÉEN DE DÉVELOPPEMENT RÉGIONAL



montpellier
Méditerranée
métropole



M
Montpellier

18 JANVIER 2019

#ICC

INAUGURATION DE LA HALLE TROPISME, 1^{er} BATIMENT OPÉRATIONNEL DE LA CITÉ CRÉATIVE UN TIERS-LIEU TERRITOIRE D'INNOVATION

Ce vendredi 18 janvier 2019, Philippe SAUREL, Maire de la Ville de Montpellier et Président de Montpellier Méditerranée Métropole inaugure le 1^{er} bâtiment opérationnel de la Cité Créative : La Halle Tropisme.

Symbole de l'innovation créative et culturelle, ce projet porté par illusion & macadam est résolument tourné vers le futur et va constituer un levier majeur du développement économique de la Métropole montpelliéraine.



« Lieu d'innovation et de culture, la Halle Tropisme, 1^{er} bâtiment opérationnel de la Cité Créative représente une véritable avancée pour les industries culturelles et créatives sur notre territoire. Cette inauguration est le premier pas vers un quartier résolument tourné vers le futur, pensé pour les montpelliérains, les entrepreneurs, les étudiants... La Cité Créative sera à l'image de la Métropole de Montpellier, un lieu d'émulation jeune et dynamique tourné vers l'avenir ».



Philippe SAUREL
Maire de Montpellier
Président de Montpellier Méditerranée Métropole

LA HALLE TROPISME : 4 000 M2 Tournés vers le futur !

Cette Halle Tropisme est un espace inspiré des tiers lieux. Suite à un aménagement préalable de la SA3M, cet ancien atelier mécanique de l'armée construit en 1913, a été loué, pour une durée de 12 ans, à illusion & macadam, porteur du projet. C'est un véritable écosystème reflétant le développement de la filière culturelle et créative, il répond aux nouveaux usages des créatifs et entrepreneurs culturels et s'ouvre au grand public à travers une programmation culturelle et artistique. Ce lieu est destiné à entreprendre et travailler dans un cadre dynamique et varié grâce à différents univers : le spectacle vivant, le jeu vidéo, l'audiovisuel, l'animation, la 3D, l'architecture, le patrimoine, le web, le design, l'édition, l'illustration, la photographie, la communication, le journalisme, la formation ... Tant de domaines qui reflètent le bouillonnement de cette communauté.

Cinq espaces sont définis dans cette nouvelle Halle : les ponts, la scène principale de la Halle Tropisme, la galerie (pour accueillir exposition soirée privative, performance, salon, ...), la menuiserie espace polyvalent de 15 mètres de côté privatisable qui peut être employé de façon indépendante. Le Café tropisme, lieu de convivialité et de restauration créative. Enfin, le Village entrepreneurial, noyau de ce tiers-lieu comprenant plus de 200 entrepreneurs issus des industries créatives et culturelles.

Cette Halle est une véritable force pour ce nouveau cluster montpelliérain, elle encourage vers de nouveaux horizons entreprises et citoyens.



© Marielle Rossignol

LA CITÉ CRÉATIVE : UN CLUSTER DES ICC

UN PROJET DEDIE AUX INDUSTRIES CULTURELLES ET CREATIVES

La Cité Créative accueillera à l'horizon 2020, le campus créatif du groupe Icônes, qui regroupe 4 écoles dédiées aux ICC dont l'ESMA, l'ETPA, CineCréatis et l'IPESAA. Des bâtiments seront proposés aux entreprises, permettant d'offrir sur l'ensemble du quartier une offre immobilière complète répondant aux problématiques et aux besoins des entreprises des industries créatives, quelle que soit leur taille et leur niveau de maturité. La variété et la proximité de toutes ces structures sont propices à l'ébullition créative.

Ce lieu concentre toutes les catégories d'acteurs nécessaires pour créer un cluster :

- Centres de formation
- Centre de Recherche
- Entreprises (start-ups, TPE, PME, grands groupes)
- Réseaux d'animation
- Associations
- Equipements mutualisés
- Ecole de cinéma d'animation/effets spéciaux (ArtFX, l'ESMA)
- Jeu vidéo
- Audiovisuel
- Radio avec Netia

LE MICC, ÉVÈNEMENT EMBLÉMATIQUE DES ICC

Pour cette filière, Montpellier Méditerranée Métropole met en œuvre une stratégie via des outils dédiés à l'accueil des entreprises et des acteurs des ICC comme le bureau des tournages, l'implantation des entreprises, des services du développement économique et culturel qui travaillent en synergie pour la filière.

De plus, à travers la création d'un nouveau rendez-vous annuel : le MICC, les ICC prennent une véritable place dans la ville de Montpellier et au cœur de la stratégie de la Métropole. La 1^{ère} édition du MICC en avril 2018 a été un vrai succès, ce rendez-vous a permis de créer de vraies opportunités de rencontres entre les acteurs culturels et les acteurs économiques des ICC. Près de 30 événements (conférences, ateliers, workshops, performances artistiques) ont été organisés en 4 jours dans différents lieux phares de Montpellier (Panacée, Espace French Tech, Musée Fabre, et même la halle Tropisme pourtant en chantier) – environ 1 400 participants pour cette 1^{ère} édition. Un événement complémentaire à ceux qui existent déjà sur notre territoire : Cœur de ville en lumière, Effets Stars, Cinémed, Montpellier fait son cinéma, ...

UN LEVIER MAJEUR DU DÉVELOPPEMENT ÉCONOMIQUE

UN VÉRITABLE LIEU DE VIE

Sous l'impulsion de la Ville et de la Métropole, l'ancienne École d'Application et d'Infanterie (EAI), propriété de la ville depuis 2011 se dévoile sous un nouveau jour. En devenant le pôle métropolitain majeur des ICC (Industries Culturelles et Créatives), ce lieu réinvente une manière de travailler, d'accompagner et de former. Les ICC, ce secteur très dynamique représente plus de 2 000 emplois sur le territoire de Montpellier Méditerranée Métropole. Il s'implante aujourd'hui dans la Halle Tropisme, au cœur de la Cité Créative qui rejoint un écosystème florissant, tourné vers l'avenir avec de belles perspectives de croissance.

DES SOLUTIONS IMMOBILIÈRES POUR LES ACTEURS DES ICC

Au sein de cette place majeur du développement économique montpelliérain, des solutions immobilières pour toutes les catégories d'acteurs des ICC, depuis l'autoentrepreneur jusqu'à la PME internationale sont mises en place :

- La Halle Tropisme, tiers-lieu innovant de 4000m² dédié au milieu culturel et créatif, porté par illusion & macadam.
- Un campus créatif de 16 000m², porté par le groupe Icônes qui regroupe 4 écoles dont l'ESMA, spécialisée dans le cinéma d'animation pour un total de 1 400 étudiants (horizon rentrée 2020).
- Le Cocon, équipement mutualisé incluant une salle de cinéma et spectacles de 400 places, des studios son, un restaurant, disponible pour les professionnels mais aussi ouvert au grand public selon la programmation (horizon début 2020).
- Un pôle radio de 4000m² également, porté par Netia (horizon 2021).
- Un hôtel d'entreprises dédié au secteur des ICC (environ 3500 m²)

30 000M² *D'activité économique*

CHIFFRES CLES :

- 20 hectares de parc paysagé
- Projet d'environ 40 Hectares
- 30 000M² d'activités économique
- 2500 logements mixtes : collectifs, intergénérationnel, avec un tiers en logement sociaux
- 1 groupe scolaire et une crèche

NAISSANCE D'UN QUARTIER AU CŒUR DE MONTPELLIER

Projet primé par le SIATI en 2017, la Cité Créative de la Métropole de Montpellier s'invente pour développer un quartier mixte et résolument tourné vers le futur. La Mission d'aménagement de ce lieu innovant et futuriste est dirigée par la SA3M (société d'aménagement de Montpellier Méditerranée Métropole). Elle dessine ce nouveau quartier dans le but d'accueillir un véritable lieu de vie au cœur des industries culturelles et créatives.

UNE SITUATION GÉOGRAPHIQUE IDÉALE

Situé à 1,5km de l'extra-centre et de la gare Saint-Roch de Montpellier, l'ancien quartier de l'EAI s'offre une seconde jeunesse. Ce quartier mixte offrira logements, commerces, bureaux et équipements publics (groupe scolaire, crèche, parc...). À quelques pas du Parc Montcalm, ces habitants pourront profiter d'un coin de fraîcheur et de nature au centre de Montpellier, 2 100 arbres seront plantés et conservés pour mettre en place une véritable trame végétale. Ce nouveau quartier, cœur des industries culturelles et créatives de la métropole de Montpellier, proposera un cadre de vie urbain et dynamique desservi à terme par la ligne 5 de tramway.

CONTACT PRESSE

Élise Bougard
Attachée de presse
Direction des Relations Presse
Montpellier Méditerranée Métropole et Ville de Montpellier

Tél. 04 67 13 64 03 / 06 42 20 78 53
e.bougard@montpellier3m.fr



@PresseMTP
ICC

newsroom.montpellier3m.fr

