

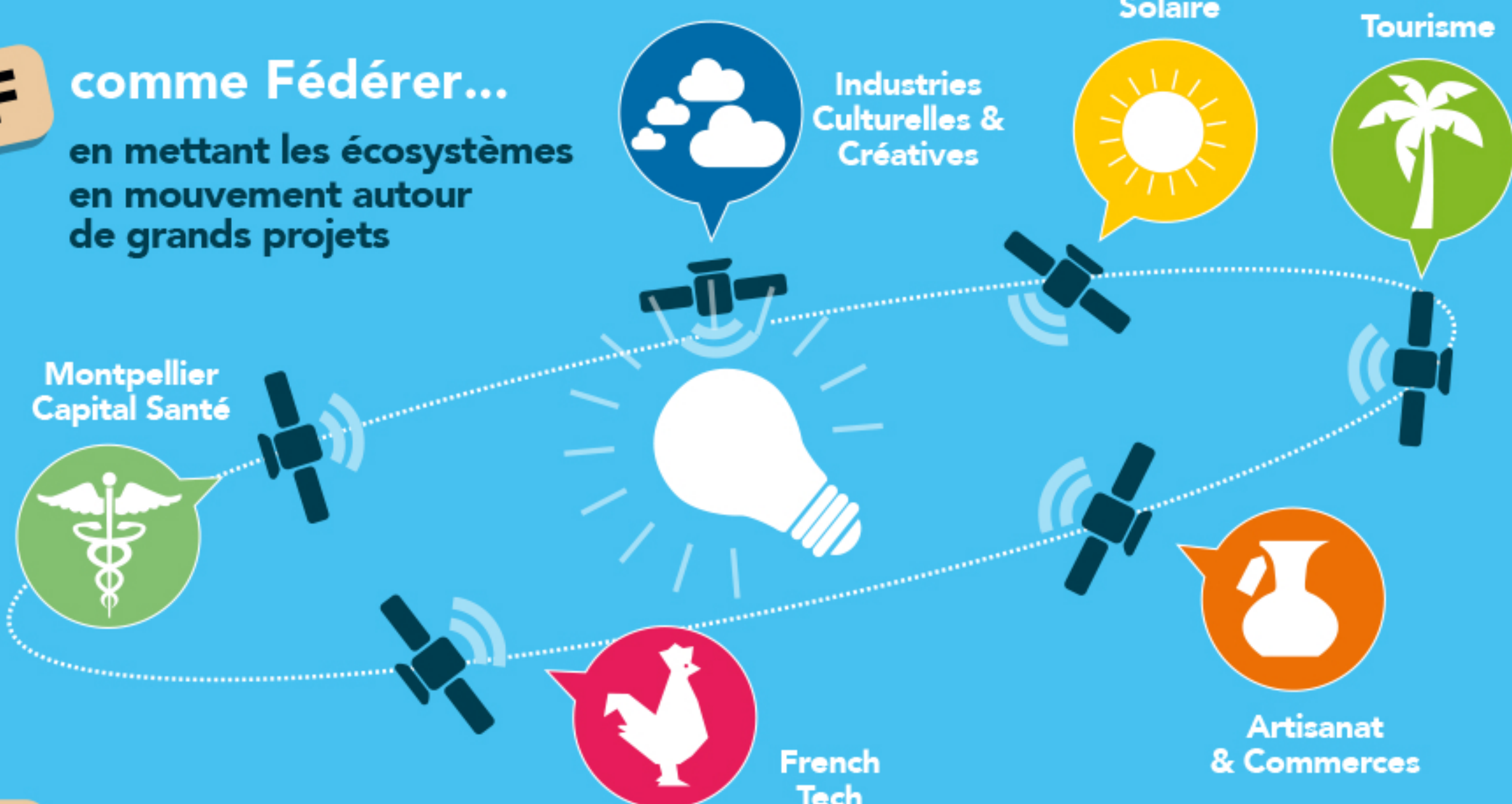
# Montpellier Méditerranée Métropole se mobilise pour le développement économique et l'emploi



La Métropole s'engage pour l'économie de son territoire

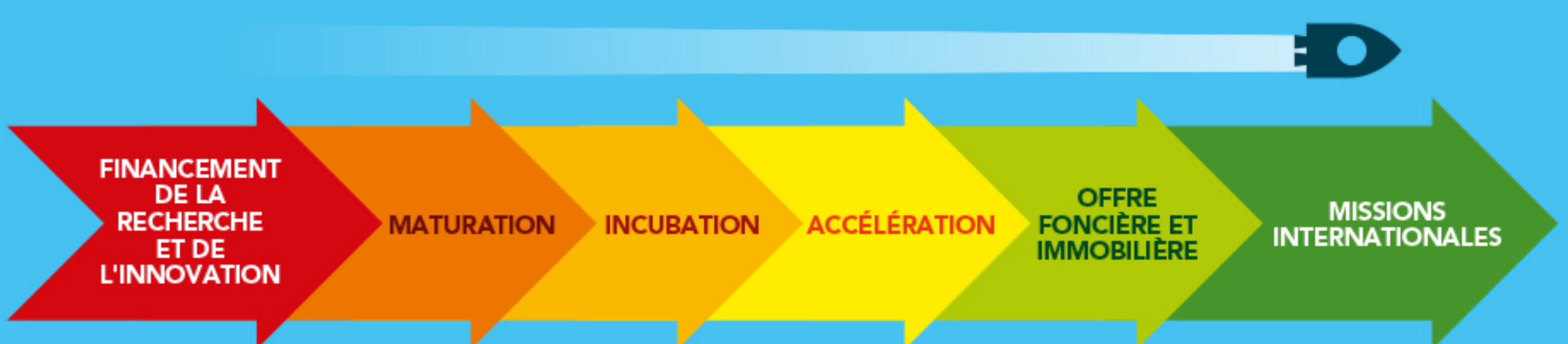
## Stratégie FAIR Agir ensemble pour le territoire !

**F** comme **Fédérer...**  
en mettant les écosystèmes en mouvement autour de grands projets



**A** comme **Accélérer...**

... le développement des entreprises en levant les freins  
Une véritable chaîne de l'innovation pour accompagner à chaque étape de la vie de l'entreprise, de l'idée au développement international



**I** comme **Implanter...**

en développant une offre foncière et immobilière complète et structurée, adaptée aux besoins et mobilités des entreprises : pépinières d'entreprises, hôtels d'entreprises et ateliers-relais, parcs d'activités, espaces de travail innovants...



**R** comme **Responsabiliser...**

en s'engageant aux côtés des entrepreneurs pour créer un cercle vertueux alliant performance économique et impact positif sur le territoire

- > Selon *France stratégie*, les entreprises qui intègrent les critères sociétaux augmentent leur performance de 13%
- > La Métropole de Montpellier met en place des dispositifs ambitieux : PODEM, clauses sociales, plateforme métropolitaine collaborative...

## Les chiffres à retenir

Ces résultats sont le fruit de tout un travail porté et défendu par la Métropole.

**FRENCH TECH**  
350 M€ de fonds levés par les startups depuis 2014, soit plus de 70M€/an en moyenne  
20M€ : construction de la halle dédiée à l'innovation

**INDUSTRIES CULTURELLES & CRÉATIVES**  
2000 emplois + Ouverture de la Cité Créative depuis 2019

**SANTÉ**  
45 M€ d'investissement dans les 6 projets du Pacte État / Métropole :  
3,7 M€ de co-financement de la Métropole  
8,3 M€ de crédits de l'État

**RECHERCHE & INNOVATION**  
15 M€ de financement pour l'enseignement supérieur dans le cadre du CPER

**ARTISANAT & COMMERCE**  
645 M€ de CA du centre-ville en 2017 + de multiples actions pour soutenir l'attractivité du centre-ville

+ de 5700 postes créés en 1 an au 2<sup>nd</sup> trim. 2018

Taux de pérennité au BIC de 5 ans de 85% (60% au national Insee)

900 projets d'implantation en moyenne/an, soit 3500 emplois

143 entreprises créées par le BIC de Montpellier entre 2014 et 2017

160 entreprises signataires de la charte Entreprises et Quartiers

## Montpellier, une reconnaissance internationale

**Montpellier 1<sup>ère</sup> zone d'emploi** en Occitanie en terme de croissance annuelle d'effectif salarié URSSAF 2018

**Grand Prix de l'Initiative SMART CITY**  
La Tribune 2018

**1<sup>er</sup> territoire** en nombre de Pass French Tech avec 42 labellisations (après Paris)  
Source le Figaro 2018

**1<sup>er</sup> ville Intelligente après Paris**  
Cabinet Roland Berger  
Source 2017

**BIC 2<sup>e</sup> incubateur mondial** seule métropole en France disposant du label d'excellence Rétis d'accompagnement de l'innovation  
UBI Global 2018

**Prix Croissance et développement de BFM TV**  
Source 2018

**3<sup>e</sup> ville où les Français aimeraient travailler**  
2018, institut great place to work

**Label Ville et Métiers d'Art**  
Source 2018

**Trophée SIATI**  
Projet d'aménagement de la Cité Créative  
Source 2017

pour en savoir plus : [entreprendre-montpellier.com/fr](http://entreprendre-montpellier.com/fr)