

## LE POIDS ÉCONOMIQUE DU TOURISME EN FRANCE\*

**43,2** Milliards d'€  
de recettes

(USA : 133,4 milliards d'€  
Espagne : 49,1 milliards d'€)



la France  
**1<sup>ère</sup>** destination  
mondiale

**7,4%**  
du PIB national

**299 532**  
entreprises  
**986 000**  
équivalents temps pleins

hôtellerie/restauration :  
**4<sup>ème</sup>**  
employeur  
privé en France

**13,1**  
Milliards  
d'€ d'investissements.  
Le tourisme pèse autant  
que l'agriculture  
ou que l'énergie

**206 Millions**  
de voyages effectués  
par les Français à titre  
personnel, (88% ont eu lieu  
sur le territoire métropolitain)

**83,8** Millions  
de touristes  
internationaux

(Etats-Unis : 74,8 millions  
Espagne : 65,0 millions)

\* Chiffres 2014

## LE POIDS ÉCONOMIQUE DU TOURISME DANS L'HÉRAULT

**1,7** Milliard d'€ de CA

**1<sup>ère</sup>** industrie avec **7** milliards d'€ de recettes, soit **12%** du PIB  
**230** Millions d'€ d'investissements touristiques  
**20 400** emplois directs (soit **5.2%** de la totalité des emplois)

**4<sup>ème</sup>**



**1<sup>er</sup>** rang  
pour le nombre de nuitées  
en hôtellerie de plein air



**2<sup>ème</sup>** rang  
pour les nuitées des touristes français  
**36.4** millions de nuitées  
et **897 000** lits disponibles



Destination touristique  
française  
avec **36,4** Millions de nuitées

**20%** de clientèles étrangères

\* Chiffres 2014

## LE TOURISME SUR LA MÉTROPOLE DE MONTPELLIER

### Tourisme d'affaire

- **6<sup>ème</sup>** ville de congrès
- **475** événements accueillis dont **237** congrès
- **1 205 000** participants, dont **604 000** congressistes
- + de **175 M d'€** de retombées économiques générées par les pôles salons et MICE (Meeting Incentive Congress Events),
- **75%** des recettes générées bénéficient aux acteurs du tourisme)



### Aéroport

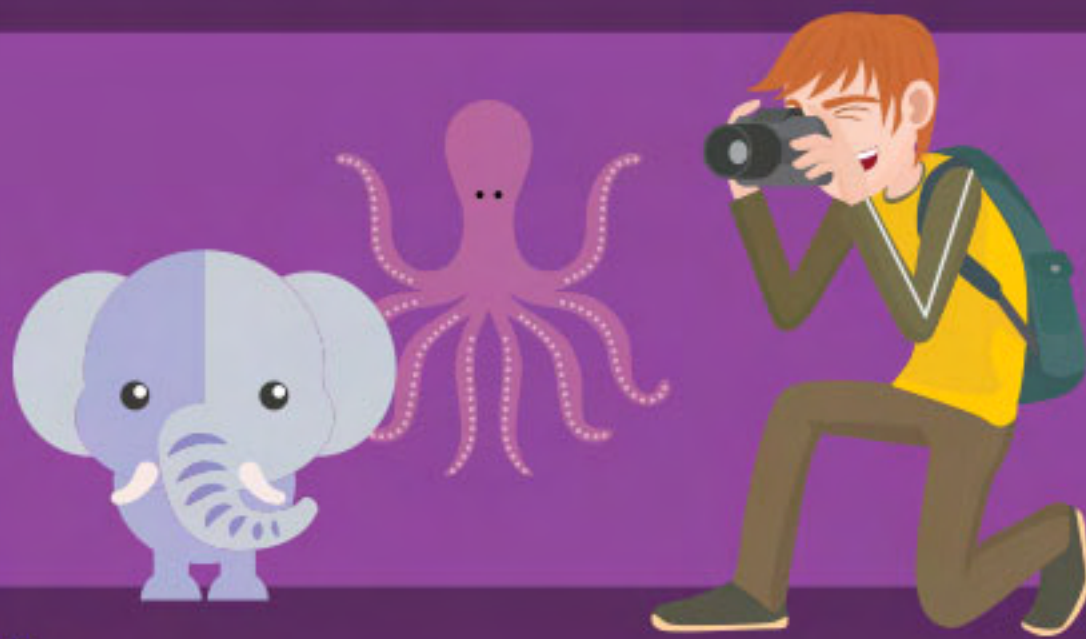
- En 2015, **1 280 000** passagers (+3,6 % par rapport à 2014)
- **67 %** pour le trafic national et **33 %** pour l'international
- Principales destinations par ordre d'importance : Paris, Europe (Allemagne, Pays-bas, Italie, Grande-Bretagne, Danemark...), national hors Paris, Afrique du Nord
- CA secteur commercial : **10,15 M d'€**

### Provenance des visiteurs étrangers

**1**: Royaume-Uni, **2**: Espagne, **3**: Allemagne, **4**: Etats-Unis, **5**: Italie  
(source : Office de tourisme métropolitain)

### Sites les plus fréquentés

- 1: Zoo du Lunaret et sa serre amazonienne : **721 000** visiteurs
- 2: Aquarium Mare Nostrum : **313 000**
- 3: Musée Fabre : **217 000**
- 4: Cathédrale de Maguelone : **175 000**
- 5: Carré Saint-Anne : **132 000**
- 6: Cathédrale Saint-Pierre : **102 000**



### Festivals

- Internationales de la Guitare : **99 000** festivaliers
- Festival de Radio France : **90 000**
- Cinemed : **76 000**
- Montpellier Danse : **64 000**
- Printemps des Comédiens : **40 000**

### Evènements

- Fise : **100 000** visiteurs
- I love techno : **20 000** entrées payantes

\* Chiffres 2014